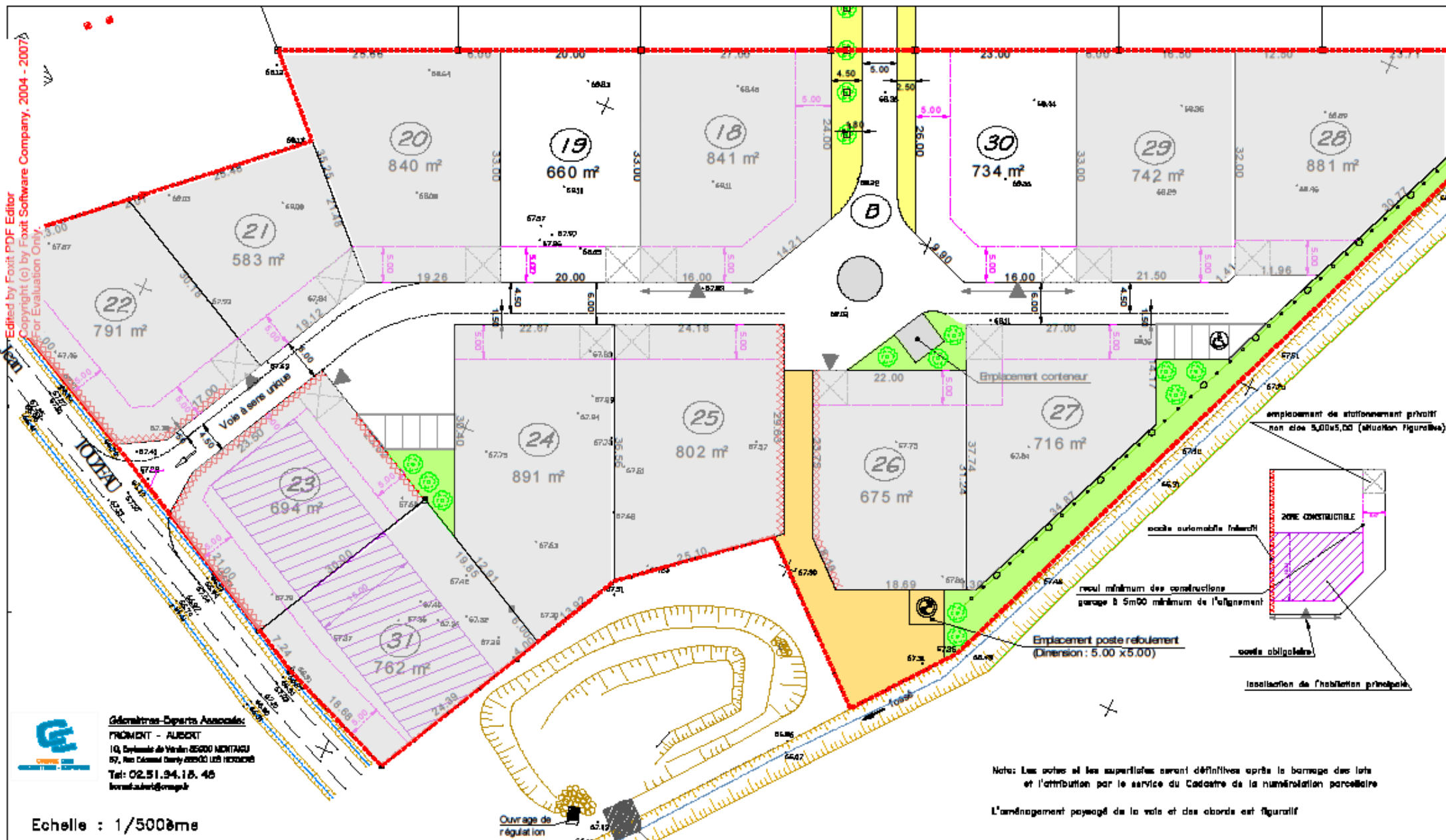


DEPARTEMENT DE LA VENDEE

Commune de SAINT SULPICE LE VERDON

Lotissement communal "Domaine du Moulin 2ème tranche"



Edited by Foxit PDF Editor
Copyright (c) by Foxit Software Company, 2004 - 2007
For Evaluation Only



Géomètres-Experts Associés:
FRONCMENT - AUBERT
10, Domaine de Verdon 85600 MONTAIGU
BP, Rue Général Doury 85200 LES HERMINIERS
Tel: 02.51.94.18.48
froncmontaubert@orange.fr

Echelle : 1/5000ème

Notes: Les aires et les superficies seront définitives après le bornage des lots et l'attribution par le service du Cadastre de la numérotation parcellaire

L'aménagement paysagé de la voie et des abords est figuratif