



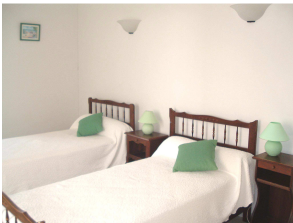
A LOUER

Saint Sulpice le Verdon
dans le bourg près de l'église



2 Gîtes communaux meublés et équipés (classés 3 épis Gîtes de France)

Dans chaque gîte : TV, micro-ondes, cuisinière, réfrigérateur, congélateur, aspirateur, table et fer à repasser, lave-linge et lave-vaisselle, équipement pour bébé (lit, chaise haute et baignoire), salon de jardin, barbecue...



➤ 1 gîte de 137 m² (pour 7 pers) :

- Rez-de-chaussée : cuisine entièrement équipée, salle de séjour et WC.
- Etage : 3 chambres, 2 salles de bain et 2 WC.
- Cour close gravillonnée de 80 m² et Parking

Loyer mensuel 2010 : 610 €.
toutes charges comprises (eau, électricité, chauffage)

➤ 1 gîte de 72 m² (pour 4 pers) :

- Rez-de-chaussée : salon / salle de séjour, cuisine équipée, 1 chambre, 1 salle de bain et 1 WC
- Etage : 1 chambre, 1 salle de bain et 1 WC



Loyer mensuel 2010 : 490 €.
toutes charges comprises (eau, électricité, chauffage)

Gîtes libres toute l'année
Pour juillet et août : conditions Gîtes de France

Contact : Séverine à la Mairie de St Sulpice le Verdon (02.51.42.80.81).